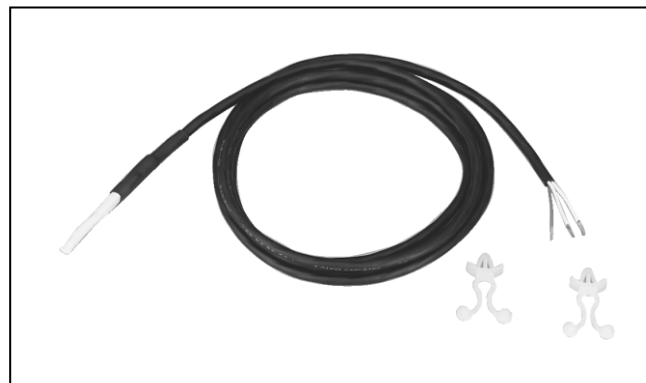


單元用溫度感測器

型號TY7820Z0*00

概要

單元用溫度感測器（型號TY7820Z0*00）是用於FCU
控制器、VAV控制器用的溫度檢測器。
溫度檢測元件採用白金薄膜測溫電阻。
具有抗結露、防水滴的結構，可安裝於FCU吸入口或
換氣口等處使用。



型號

型號	內容
TY7820Z0P00	測溫電阻 (Pt100)
TY7820Z0K00	測溫電阻 (Pt1000)

規格

項目		規格			
測量範圍		0~60°C 但是，測量範圍受控制器輸入量程的限制。			
檢測精度	型號TY7820Z0P00	±0.3°C * 施加電流：1mA、風速：0.5m/s			
	型號TY7820Z0K00	±0.5°C * 施加電流：0.1~0.3mA、風速：0.5m/s			
輸出訊號	型號TY7820Z0P00	100Ω/0°C、測溫電阻(Pt100) (JIS C 1604 A級)			
	型號TY7820Z0K00	1000Ω/0°C、測溫電阻(Pt1000) (相當於JIS C 1604 A級)			
時間常數		約2min (環境風速0.5m/s)			
檢測器長度		1500mm (圖1 形狀和尺寸 (mm)參考)			
環境條件		額定運轉條件	極限運轉條件	運輸、儲存條件	
		環境溫度	0~60°C	-30~+70°C	-30~+70°C
		環境濕度	0~100%RH	0~100%RH	5~95%
		風速	0~10m/s	0~15m/s	-----
絕緣電阻		DC500V、20MΩ以上			
耐電壓	AC500V	施加1分鐘時，洩漏電流1mA以下			
附屬零件		檢測器固定零件 (2個)			

*JIS: Japanese Industrial Standards

安全注意事項

使用前請仔細閱讀本說明書，並在規格範圍內遵守使用目的，正確使用本產品。
閱讀後，請將本說明書妥善保管於可隨時取閱的地方，根據需要再次閱讀。

使用上的限制與注意事項

本產品是以在一般機器上使用為前提所研發・設計・製造之產品。

請勿將本產品用於可能導致人員傷亡之用途，並請勿在核能用途之放射線管理區域內使用。

作為一般空調控制用的本產品在放射線管理區域內使用的場合，請洽本公司承辦人員。

尤其是使用於 • 以保護人體為目的之安全裝置 • 運輸機器的直接控制(運轉停止等) • 飛行器 • 太空機器上等要求安全性之用途時，請先考慮系統與機器整體之安全性，採取失效安全設計、冗餘設計以及實施定期檢查等措施後，再行使用。

關於系統設計・應用程式設計・使用方法・用途等，請洽本公司承辦人員。

此外有關顧客運用之結果，本公司恕不負任何責任，敬請見諒。

關於設計推薦使用期限

建議本產品在設計推薦使用期限的範圍內使用。

設計推薦使用期限是指在設計上客戶可放心使用產品的期限。

超過此期限時，因零件隨時間老化等引起的產品故障的發生率會上升。

設計推薦使用期限是本公司在使用環境・使用條件・使用頻度等處於標準的數值的基礎上，基於經過加速試驗、耐久試驗等科學的試驗後計算的數值，證實了隨時間老化而引起的功能故障明顯少的期間。

本產品的設計推薦使用期限為15年。

「警告」與「注意」



警告

表示為了避免發生誤操作導致使用者死亡或者重傷所需要的注意事項。



注意

表示為了避免誤操作導致使用者輕傷或者財產損失所需要的注意事項。

圖示



禁止

記號是為了避免發生危險，禁止執行的某些特定操作(左圖表示禁止拆卸)。



指示

記號是為了避免發生危險，要求執行的某些特定操作(左圖表示一般的指示)。

注意



指示

請在規格欄所記載的使用條件(溫度、濕度、電壓、振動、衝擊、安裝方向和空氣環境等)範圍內使用本產品。
否則，可能會引起火災或產品故障。



指示

請遵照規格欄所定的額定範圍內使用本產品。
否則，可能會導致產品故障。



指示

在安裝和配線時，為確保安全，請委託由具備安裝工程、電氣工程等的專業技術人員進行連接。



指示

關於配線，請按照當地的配線規程、電氣設備技術基準來施工。



指示

請在電源斷開的狀態下進行配線。
否則，可能會導致產品故障。



禁止

請勿拆卸本產品。
否則，有產品故障的危險。

■ 外形尺寸

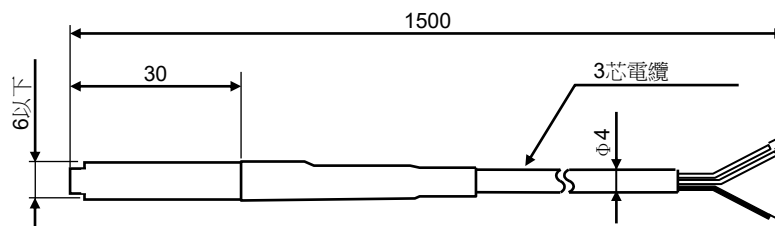


圖1 形状和尺寸 (mm)

■ 安 裝

⚠ 注意

❗ 請在規格欄所記載的使用條件(溫度、濕度、電壓、振動、衝擊、安裝方向和空氣環境等)範圍內使用本產品。否則，可能會引起火災或產品故障。

❗ 在安裝和配線時，為確保安全，請委託由具備安裝工程、電氣工程等的专业技術人員進行連接。

● 安裝位置

安裝於FCU的吸入口或室內的換氣口。

● 安裝時的注意事項

在安裝溫度檢測器時，請注意以下事項。

- 請確保檢測器不受線圈或照明產生的輻射熱以及支架等物體產生的熱傳導影響。
- 請將溫度檢測器安裝在氣流速度為0.3m/s以上的位置。
- 請勿對感測器部位（白色部分）施加力。
- 請勿從感測器部位的根部彎曲電纜。

● 安裝夾的使用方法

- (1) 在安裝位置處打孔(孔徑4.8mm)，將安裝夾的下端插入孔中並固定。
- (2) 夾住溫度感測器或三芯電纜線，並擰緊固定。

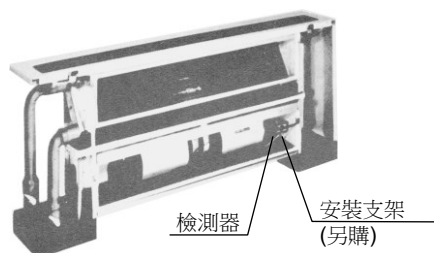


圖2 FCU安裝示例

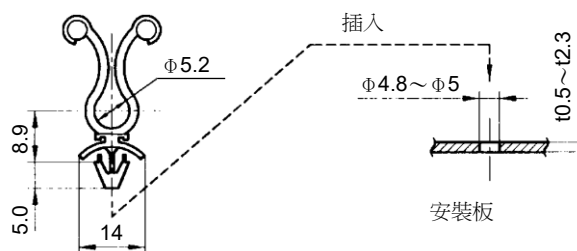


圖3 檢測器固定部件和安裝板孔加工圖 (mm)

■ 接線圖

⚠ 注意

- ❗ 在安裝和配線時，為確保安全，請委託由具備安裝工程、電氣工程等的專業技術人員進行連接。
- ❗ 關於配線，請按照當地的配線規程、電氣設備技術基準來施工。
- ❗ 請在電源斷開的狀態下進行配線。
否則，可能導致產品故障。

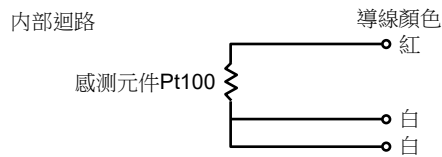


圖4 型號TY7820Z0P00內部回路

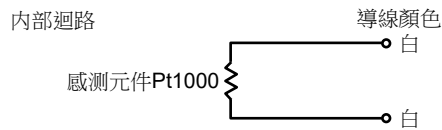


圖5 型號TY7820Z0K00內部回路

■ 廢 棄

本產品不再使用的時候，請按照各地的規定作為工業廢棄物妥當處理。
請勿回收使用本產品的部分或全部零件。

azbil

注意：變更本資料記載內容時，恕不另行通知，請諒解

台灣阿自倍爾股份有限公司

阿自倍爾株式會社
樓宇系統公司

<https://www.azbil.com/>

<https://tw.azbil.com/>